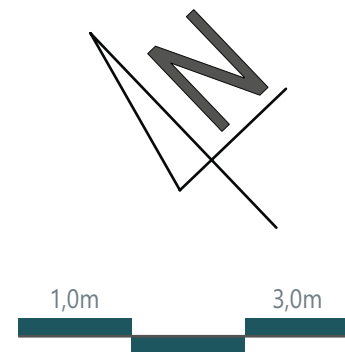


Powierzchnie zgodne z normą PN-ISO 9836:1997 - do powierzchni wliczono powierzchnie zajęte przez ścianki działowe nadające się do demontażu. Plany mieszkań i ogródków mogą ulec niewielkim zmianom w trakcie realizacji budynku.
Powierzchnia rzeczywista zostanie wyznaczona po realizacji budynku.

KONDYGNACJA | 1. PIĘTRO

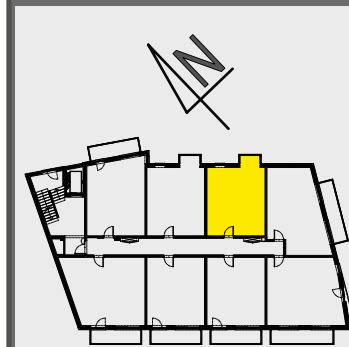
NR MIESZKANIA | 10

TYP MIESZKANIA | 2 POKOJE



L.P.	NAZWA POMIESZCZENIA	POWIERZCHNIA
1.	PRZEDPOKÓJ	4,80 m ²
2.	POKÓJ DZIENNY Z ANEKSEM	21,64 m ²
3.	SYPIALNIA 2-OS.	10,76 m ²
4.	ŁAZIENKA	4,09 m ²
POWIERZCHNIA MIESZKANIA		41,30 m²
POWIERZCHNIA BALKONU		--

NORWIDA
17



Inwestor i Generalny Wykonawca:

Sp. z o.o.
CiROKO
Przedsiębiorstwo Budowlane

Zapraszamy do kontaktu:

+48 604 831 476
+48 604 832 083
+48 784 084 161

sekretariat@ciroko.com.pl
www.ciroko.com.pl