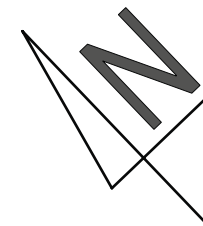
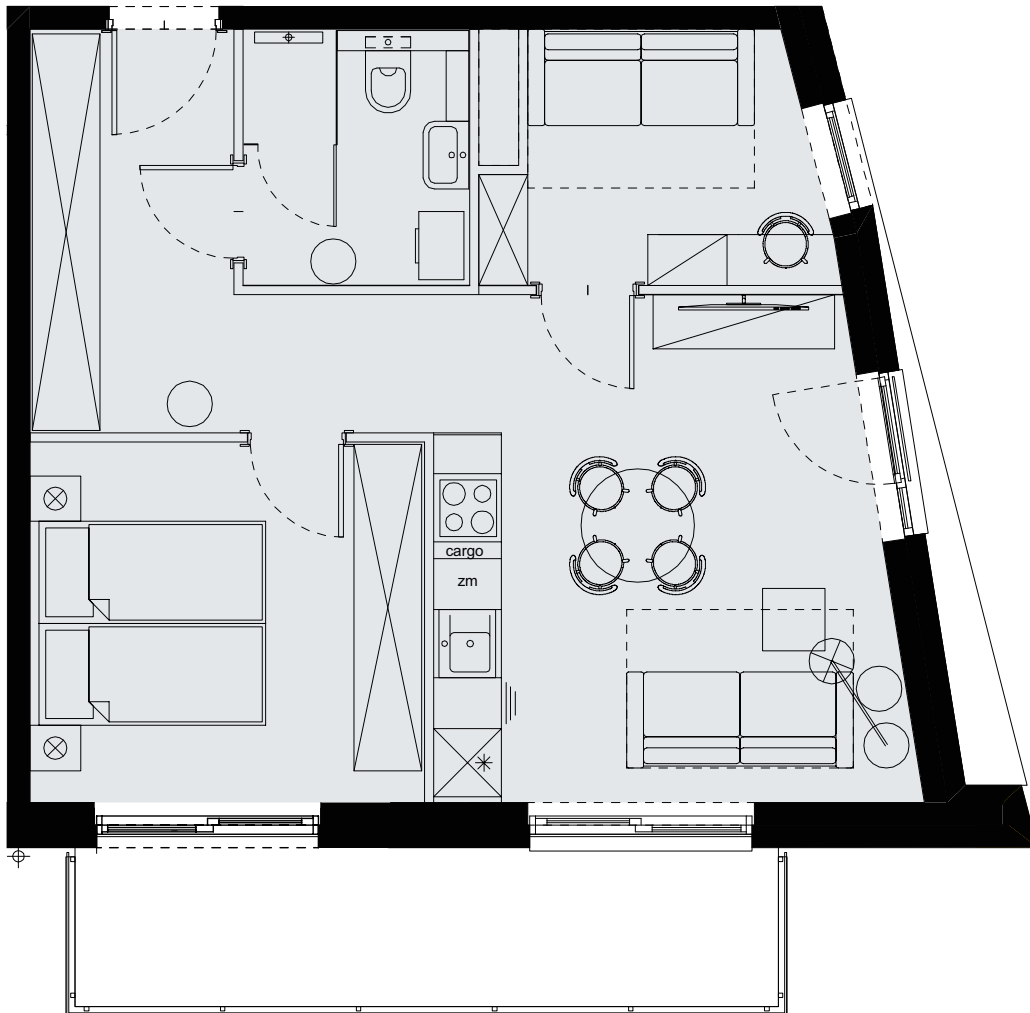


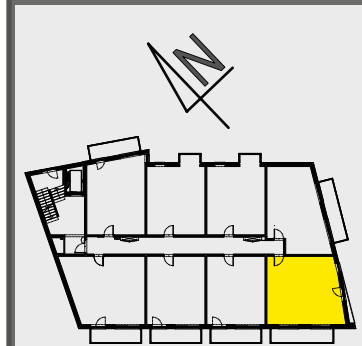
KONDYGNACJA | 3. PIĘTRO

NR MIESZKANIA | 28

TYP MIESZKANIA | 3 POKOJE



NORWIDA  
17



L.P.	NAZWA POMIESZCZENIA	POWIERZCHNIA
1.	PRZEDPOKÓJ	6,62 m <sup>2</sup>
2.	POKÓJ DZIENNY Z ANEKSEM	20,30 m <sup>2</sup>
3.	SYPIALNIA 2-OS.	11,33 m <sup>2</sup>
4.	ŁAZIENKA	4,78 m <sup>2</sup>
5.	POKÓJ	6,28 m <sup>2</sup>
<b>POWIERZCHNIA MIESZKANIA</b>		<b>49,33 m<sup>2</sup></b>
<b>POWIERZCHNIA BALKONU</b>		<b>8,68 m<sup>2</sup></b>

Powierzchnie zgodne z normą PN-ISO 9836:1997 - do powierzchni wliczono powierzchnie zajęte przez ścianki działowe nadające się do demontażu. Plany mieszkań i ogródków mogą ulec niewielkim zmianom w trakcie realizacji budynku. Powierzchnia rzeczywista zostanie wyznaczona po realizacji budynku.

Inwestor i Generalny Wykonawca:

Sp. z o.o.  
**CiRoko**  
Przedsiębiorstwo Budowlane

Zapraszamy do kontaktu:

+48 604 831 476  
+48 604 832 083  
+48 784 084 161

sekretariat@ciroko.com.pl  
www.ciroko.com.pl