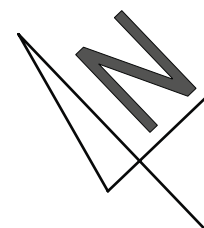


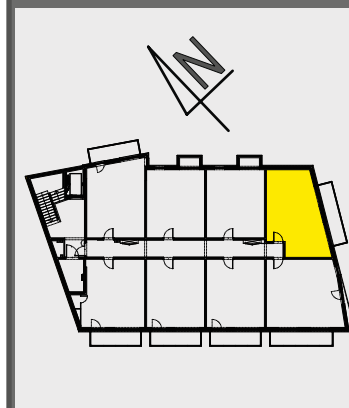
KONDYGNACJA | 4. PIĘTRO

NR MIESZKANIA | 35

TYP MIESZKANIA | 2 POKOJE



NORWIDA
17



L.P.	NAZWA POMIESZCZENIA	POWIERZCHNIA
1.	PRZEDPOKÓJ	7,09 m ²
2.	POKÓJ DZIENNY Z ANEKSEM	18,12 m ²
3.	SYPIALNIA 2-OS.	13,61 m ²
4.	ŁAZIENKA	5,29 m ²
POWIERZCHNIA MIESZKANIA		44,11 m²
POWIERZCHNIA BALKONU		8,68 m ²

Powierzchnie zgodne z normą PN-ISO 9836:1997 - do powierzchni wliczono powierzchnie zajęte przez ścianki działowe nadające się do demontażu. Plany mieszkań i ogródków mogą ulec niewielkim zmianom w trakcie realizacji budynku. Powierzchnia rzeczywista zostanie wyznaczona po realizacji budynku.

Inwestor i Generalny Wykonawca:

Sp. z o.o.
CiROKO
Przedsiębiorstwo Budowlane

Zapraszamy do kontaktu:

+48 604 831 476
+48 604 832 083
+48 784 084 161

sekretariat@ciroko.com.pl
www.ciroko.com.pl