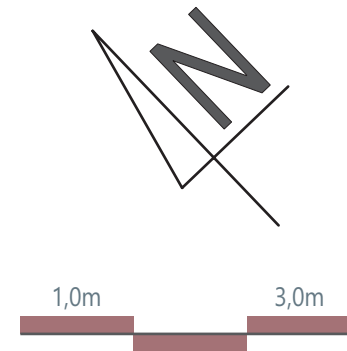


KONDYGNACJA | PARTER

NR MIESZKANIA | 03

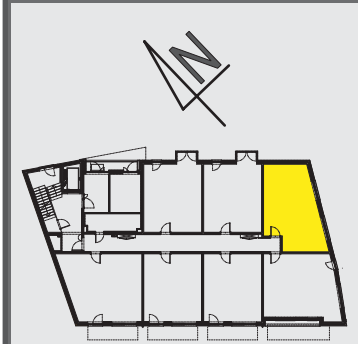
TYP MIESZKANIA | 2 POKOJE



L.P.	NAZWA POMIESZCZENIA	POWIERZCHNIA
1.	PRZEDPOKÓJ	7,76 m ²
2.	POKÓJ DZIENNY Z ANEKSEM	19,67 m ²
3.	SYPIALNIA 2-OS.	11,04 m ²
4.	ŁAZIENKA	4,17 m ²
POWIERZCHNIA MIESZKANIA		42,64 m²
POWIERZCHNIA OGRÓDKA		25,45 m²

Powierzchnie zgodne z normą PN-ISO 9836:1997.
Plany mieszkań i ogródków mogą ulec niewielkim zmianom w trakcie realizacji budynku.

NORWIDA 17



Inwestor i Generalny Wykonawca:

Sp. z o.o.
CiROKO
Przedsiębiorstwo Budowlane

Zapraszamy do kontaktu:

+48 604 831 476
+48 784 084 231
+48 784 084 161

norwida17@ciroko.com.pl
www.norwida17.pl