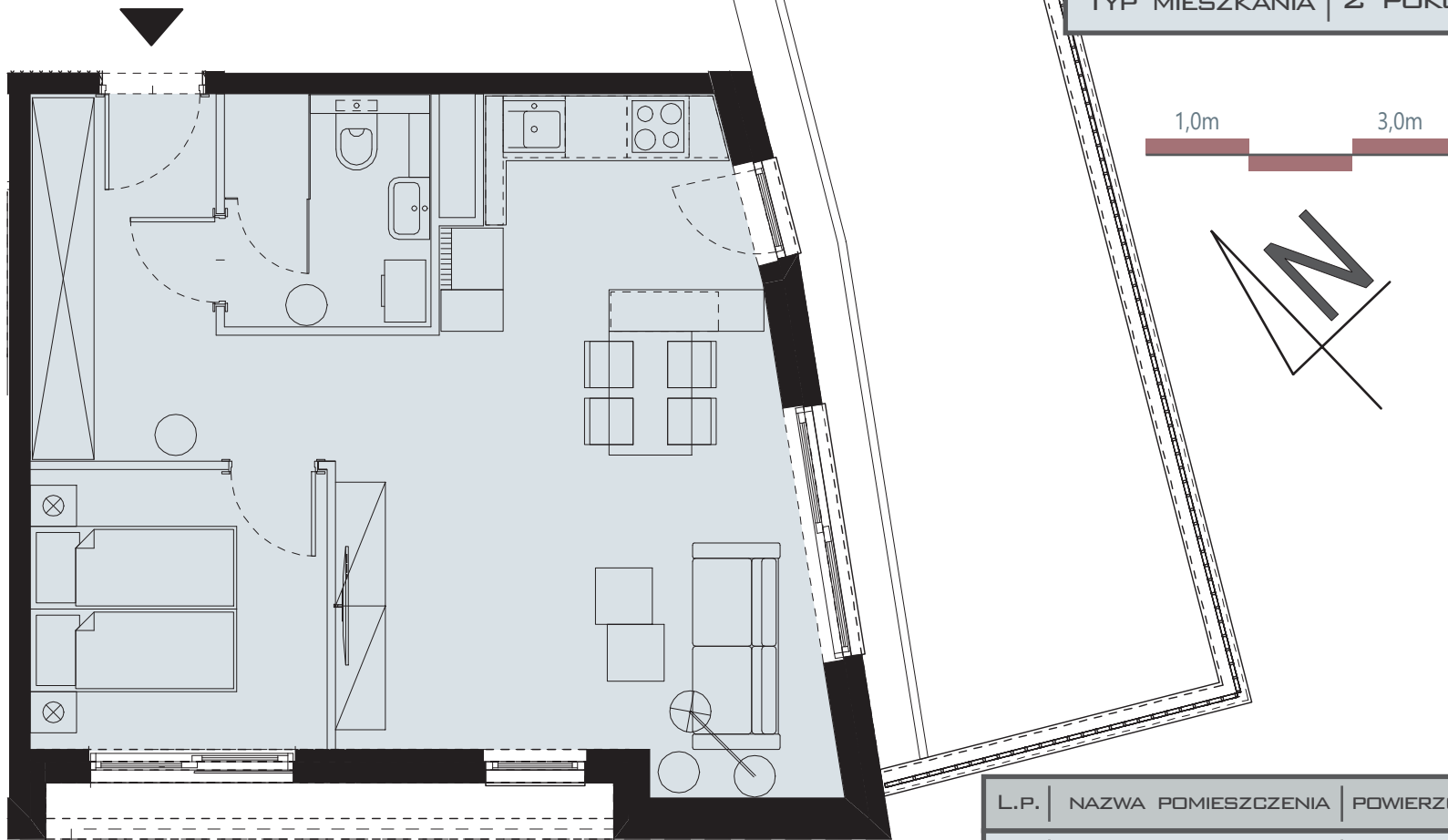


KONDYGNACJA | PARTER

NR MIESZKANIA | 04

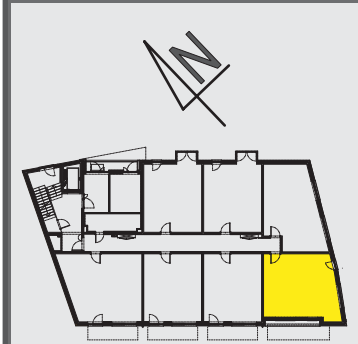
TYP MIESZKANIA | 2 POKOJE



L.P.	NAZWA POMIESZCZENIA	POWIERZCHNIA
1.	PRZEDPOKÓJ	6,66 m <sup>2</sup>
2.	POKÓJ DZIENNY Z ANEKSEM	25,46 m <sup>2</sup>
3.	SYPIALNIA 2-OS.	7,96 m <sup>2</sup>
4.	ŁAZIENKA	4,57 m <sup>2</sup>
<b>POWIERZCHNIA MIESZKANIA</b>		<b>44,65 m<sup>2</sup></b>
<b>POWIERZCHNIA OGRÓDKA</b>		<b>26,16 m<sup>2</sup></b>

Powierzchnie zgodnie z normą PN-ISO 9836:1997.  
Plany mieszkań i ogródków mogą ulec niewielkim zmianom w trakcie realizacji budynku.

# NORWIDA 17



Inwestor i Generalny Wykonawca:

Sp. z o.o.  
**CiROKO**  
Przedsiębiorstwo Budowlane

Zapraszamy do kontaktu:

+48 604 831 476  
+48 784 084 231  
+48 784 084 161

[norwida17@ciroko.com.pl](mailto:norwida17@ciroko.com.pl)  
[www.norwida17.pl](http://www.norwida17.pl)