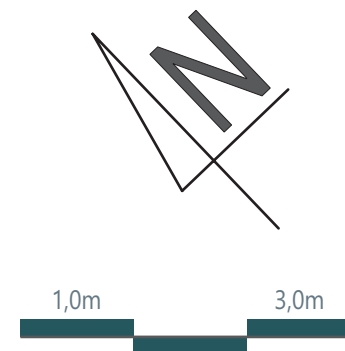


Powierzchnie zgodne z normą PN-ISO 9836:1997.
 Plany mieszkań i ogródków mogą ulec niewielkim zmianom w trakcie realizacji budynku.

KONDYGNACJA | 1. PIĘTRO

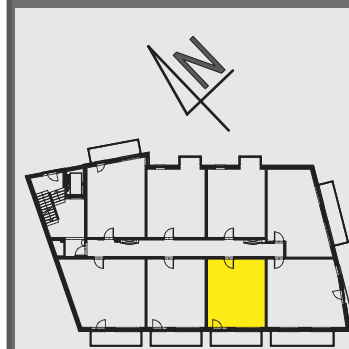
NR MIESZKANIA | 13

TYP MIESZKANIA | 2 POKOJE



| L.P. | NAZWA POMIESZCZENIA | POWIERZCHNIA |
|--------------------------------|----------------------------|----------------------------|
| 1. | PRZEDPOKÓJ | 4,54 m ² |
| 2. | POKÓJ DZIENNY Z ANEKSEM | 18,91 m ² |
| 3. | SYPIALNIA 2-OS. | 10,40 m ² |
| 4. | ŁAZIENKA | 3,71 m ² |
| POWIERZCHNIA MIESZKANIA | | 37,56 m² |
| POWIERZCHNIA BALKONU | | 7,0 m ² |

NORWIDA
 17



Inwestor i Generalny Wykonawca:

Sp. z o.o.
CiROKO
 Przedsiębiorstwo Budowlane

Zapraszamy do kontaktu:

+48 604 831 476
 +48 784 084 231
 +48 784 084 161

norwida17@ciroko.com.pl
www.norwida17.pl