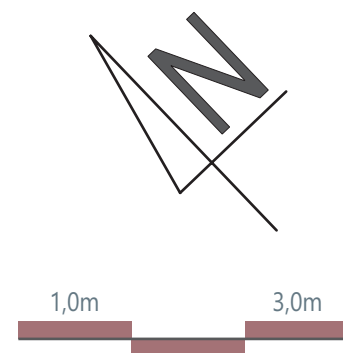


Powierzchnie zgodne z normą PN-ISO 9836:1997.  
 Plany mieszkań i ogródków mogą ulec niewielkim zmianom w trakcie realizacji budynku.

KONDYGNACJA | 2. PIĘTRO

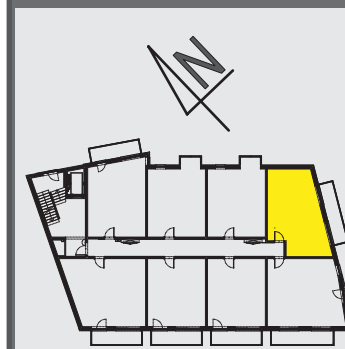
NR MIESZKANIA | 19

TYP MIESZKANIA | 2 POKOJE



L.P.	NAZWA POMIESZCZENIA	POWIERZCHNIA
1.	PRZEDPOKÓJ	7,71 m <sup>2</sup>
2.	POKÓJ DZIENNY Z ANEKSEM	19,74 m <sup>2</sup>
3.	SYPIALNIA 2-OS.	11,04 m <sup>2</sup>
4.	ŁAZIENKA	4,14 m <sup>2</sup>
<b>POWIERZCHNIA MIESZKANIA</b>		<b>42,63 m<sup>2</sup></b>
POWIERZCHNIA BALKONU		8,68 m <sup>2</sup>

# NORWIDA 17



Inwestor i Generalny Wykonawca:

Sp. z o.o.  
**CiRoKo**  
 Przedsiębiorstwo Budowlane

Zapraszamy do kontaktu:

+48 604 831 476  
 +48 784 084 231  
 +48 784 084 161

[norwida17@ciroko.com.pl](mailto:norwida17@ciroko.com.pl)  
[www.norwida17.pl](http://www.norwida17.pl)