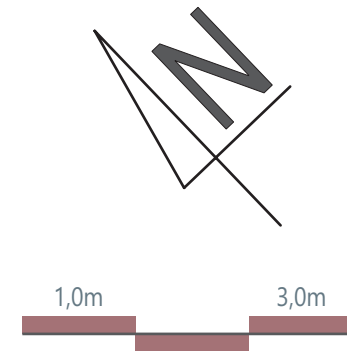


Powierzchnie zgodne z normą PN-ISO 9836:1997.
 Plany mieszkań i ogródków mogą ulec niewielkim zmianom w trakcie realizacji budynku.

KONDYGNACJA | 2. PIĘTRO

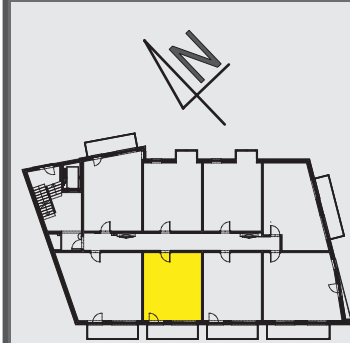
NR MIESZKANIA | 22

TYP MIESZKANIA | 2 POKOJE



L.P.	NAZWA POMIESZCZENIA	POWIERZCHNIA
1.	PRZEDPOKÓJ	4,49 m ²
2.	POKÓJ DZIENNY Z ANEKSEM	18,78 m ²
3.	SYPIALNIA 2-OS.	10,30 m ²
4.	ŁAZIENKA	3,71 m ²
POWIERZCHNIA MIESZKANIA		37,28 m²
POWIERZCHNIA BALKONU		7,0 m ²

NORWIDA 17



Inwestor i Generalny Wykonawca:



Zapraszamy do kontaktu:

+48 604 831 476
 +48 784 084 231
 +48 784 084 161

norwida17@ciroko.com.pl
www.norwida17.pl