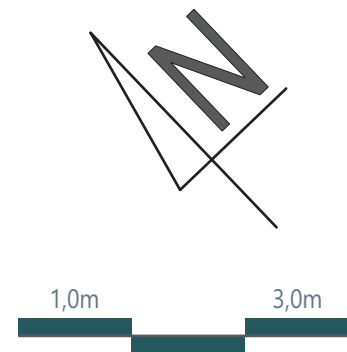


Powierzchnie zgodne z normą PN-ISO 9836:1997.
 Plany mieszkań i ogródków mogą ulec niewielkim zmianom w trakcie realizacji budynku.

KONDYGNACJA | 3. PIĘTRO

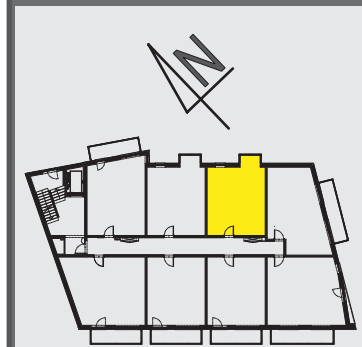
NR MIESZKANIA | 26

TYP MIESZKANIA | 2 POKOJE



L.P.	NAZWA POMIESZCZENIA	POWIERZCHNIA
1.	PRZEDPOKÓJ	4,53 m ²
2.	POKÓJ DZIENNY Z ANEKSEM	21,01 m ²
3.	SYPIALNIA 2-OS.	10,34 m ²
4.	ŁAZIENKA	3,77 m ²
POWIERZCHNIA MIESZKANIA		39,65 m²
POWIERZCHNIA BALKONU		---

NORWIDA
 17



Inwestor i Generalny Wykonawca:

Sp. z o.o.
CiRoko
 Przedsiębiorstwo Budowlane

Zapraszamy do kontaktu:

+48 604 831 476
 +48 784 084 231
 +48 784 084 161

norwida17@ciroko.com.pl
www.norwida17.pl