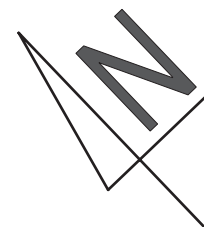


Powierzchnie zgodne z normą PN-ISO 9836:1997.
 Plany mieszkań i ogródków mogą ulec niewielkim zmianom w trakcie realizacji budynku.

KONDYGNACJA | 3. PIĘTRO

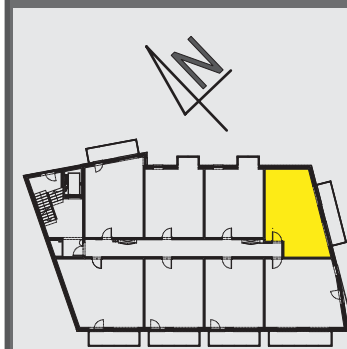
NR MIESZKANIA | 27

TYP MIESZKANIA | 2 POKOJE



L.P.	NAZWA POMIESZCZENIA	POWIERZCHNIA
1.	PRZEDPOKÓJ	7,64 m ²
2.	POKÓJ DZIENNY Z ANEKSEM	19,71 m ²
3.	SYPIALNIA 2-OS.	11,13 m ²
4.	ŁAZIENKA	4,14 m ²
POWIERZCHNIA MIESZKANIA		42,62 m²
POWIERZCHNIA BALKONU		8,68 m ²

NORWIDA
17



Inwestor i Generalny Wykonawca:

Sp. z o.o.
CiRoko
 Przedsiębiorstwo Budowlane

Zapraszamy do kontaktu:

+48 604 831 476
 +48 784 084 231
 +48 784 084 161

norwida17@ciroko.com.pl
www.norwida17.pl