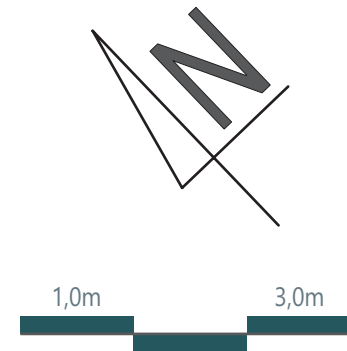
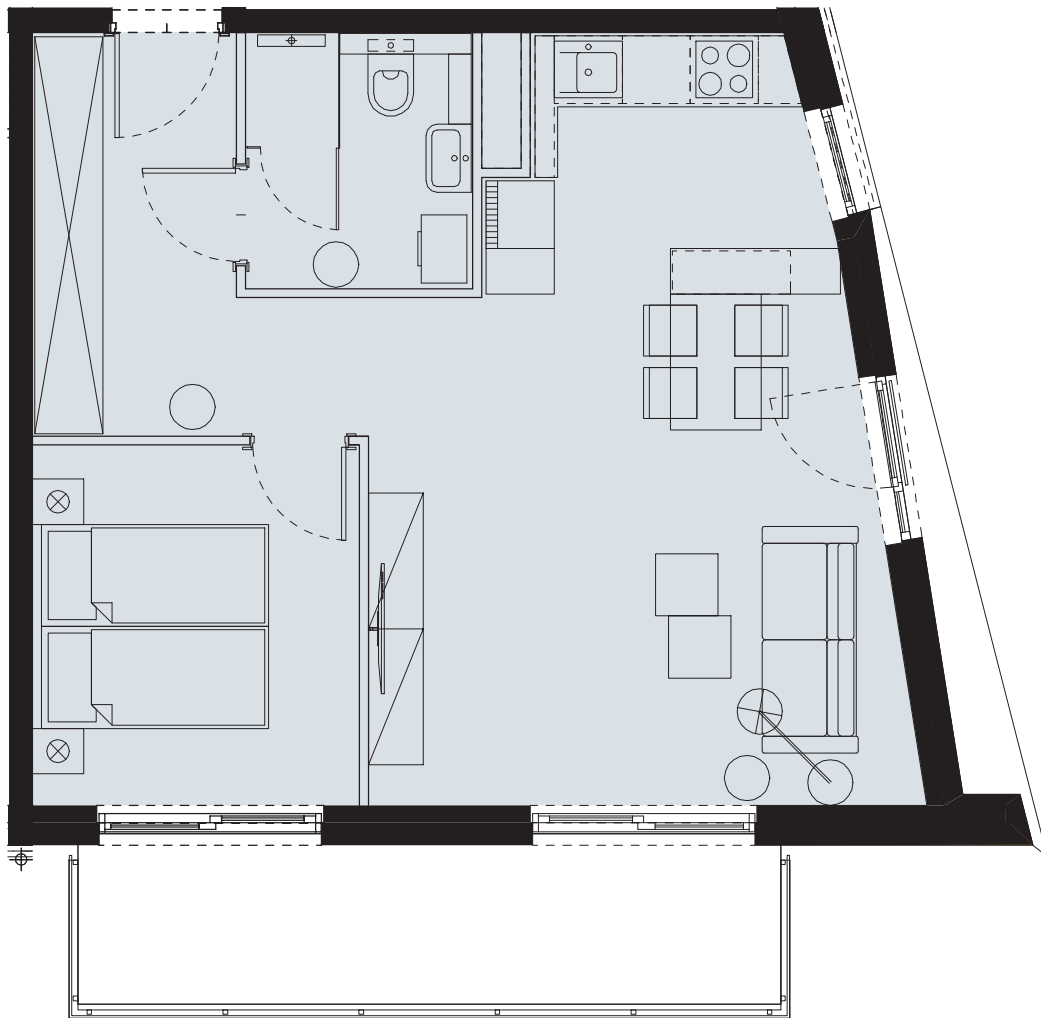


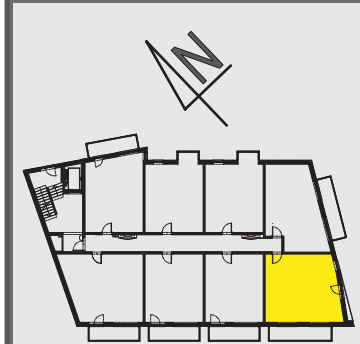
KONDYGNACJA | 3. PIĘTRO

NR MIESZKANIA | 28

TYP MIESZKANIA | 2 POKOJE



NORWIDA
17



L.P.	NAZWA POMIESZCZENIA	POWIERZCHNIA
1.	PRZEDPOKÓJ	6,67 m ²
2.	POKÓJ DZIENNY Z ANEKSEM	27,61 m ²
3.	SYPIALNIA 2-OS.	9,36 m ²
4.	ŁAZIENKA	4,37 m ²
POWIERZCHNIA MIESZKANIA		48,01 m²
POWIERZCHNIA BALKONU		8,68 m ²

Powierzchnie zgodne z normą PN-ISO 9836:1997.
Plany mieszkań i ogródków mogą ulec niewielkim zmianom w trakcie realizacji budynku.

Inwestor i Generalny Wykonawca:

Sp. z o.o.
CiRoko
Przedsiębiorstwo Budowlane

Zapraszamy do kontaktu:

+48 604 831 476
+48 784 084 231
+48 784 084 161

norwida17@ciroko.com.pl
www.norwida17.pl