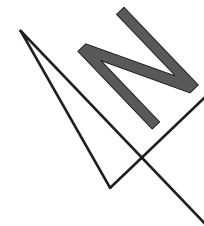


Powierzchnie zgodne z normą PN-ISO 9836:1997.
 Plany mieszkań i ogródków mogą ulec niewielkim zmianom w trakcie realizacji budynku.

KONDYGNACJA | 4. PIĘTRO

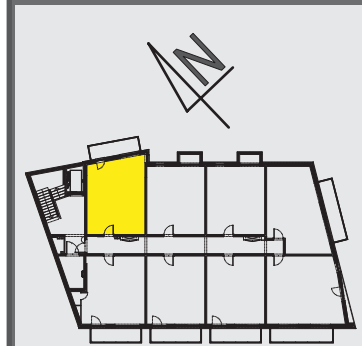
NR MIESZKANIA | 32

TYP MIESZKANIA | 2 POKOJE



L.P.	NAZWA POMIESZCZENIA	POWIERZCHNIA
1.	PRZEDPOKÓJ	4,57 m ²
2.	POKÓJ DZIENNY Z ANEKSEM	21,70 m ²
3.	SYPIALNIA 2-OS.	11,38 m ²
4.	ŁAZIENKA	3,71 m ²
POWIERZCHNIA MIESZKANIA		41,36 m²
POWIERZCHNIA BALKONU		7,0 m ²

NORWIDA 17



Inwestor i Generalny Wykonawca:

Sp. z o.o.
CiROKO
 Przedsiębiorstwo Budowlane

Zapraszamy do kontaktu:

+48 604 831 476
 +48 784 084 231
 +48 784 084 161

norwida17@ciroko.com.pl
www.norwida17.pl