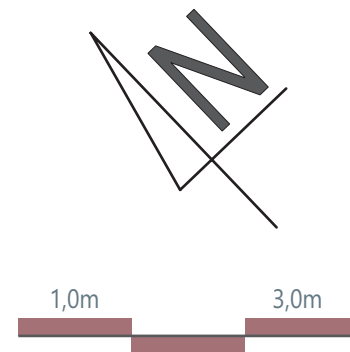


Powierzchnie zgodne z normą PN-ISO 9836:1997.
 Plany mieszkań i ogródków mogą ulec niewielkim zmianom w trakcie realizacji budynku.

KONDYGNACJA | 4. PIĘTRO

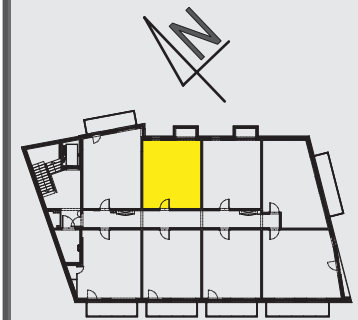
NR MIESZKANIA | 33

TYP MIESZKANIA | 2 POKOJE



L.P.	NAZWA POMIESZCZENIA	POWIERZCHNIA
1.	PRZEDPOKÓJ	4,55 m ²
2.	POKÓJ DZIENNY Z ANEKSEM	18,84 m ²
3.	SYPIALNIA 2-OS.	10,39 m ²
4.	ŁAZIENKA	3,70 m ²
POWIERZCHNIA MIESZKANIA		37,48 m²
POWIERZCHNIA BALKONU		2,09 m ²

NORWIDA 17



Inwestor i Generalny Wykonawca:

Sp. z o.o.
CiROKO
 Przedsiębiorstwo Budowlane

Zapraszamy do kontaktu:

+48 604 831 476
 +48 784 084 231
 +48 784 084 161

norwida17@ciroko.com.pl
www.norwida17.pl