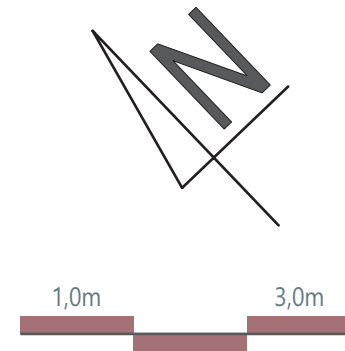


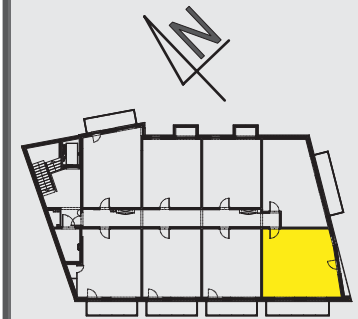
KONDYGNACJA | 4. PIĘTRO

NR MIESZKANIA | 36

TYP MIESZKANIA | 2 POKOJE



# NORWIDA 17



L.P.	NAZWA POMIESZCZENIA	POWIERZCHNIA
1.	PRZEDPOKÓJ	6,65 m <sup>2</sup>
2.	POKÓJ DZIENNY Z ANEKSEM	27,23 m <sup>2</sup>
3.	SYPIALNIA 2-OS.	9,36 m <sup>2</sup>
4.	ŁAZIENKA	4,37 m <sup>2</sup>
<b>POWIERZCHNIA MIESZKANIA</b>		<b>47,61 m<sup>2</sup></b>
POWIERZCHNIA BALKONU		8,68 m <sup>2</sup>

Powierzchnie zgodne z normą PN-ISO 9836:1997.  
Plany mieszkań i ogródków mogą ulec niewielkim zmianom w trakcie realizacji budynku.

Inwestor i Generalny Wykonawca:

Sp. z o.o.  
**CiROKO**  
Przedsiębiorstwo Budowlane

Zapraszamy do kontaktu:

+48 604 831 476  
+48 784 084 231  
+48 784 084 161

[norwida17@ciroko.com.pl](mailto:norwida17@ciroko.com.pl)  
[www.norwida17.pl](http://www.norwida17.pl)