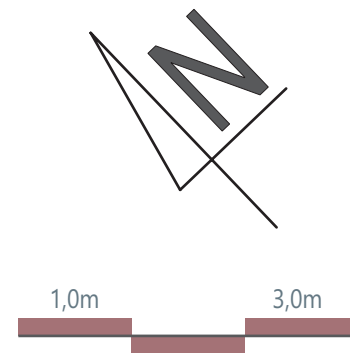


Powierzchnie zgodne z normą PN-ISO 9836:1997.
Plany mieszkań i ogródków mogą ulec niewielkim zmianom w trakcie realizacji budynku.

KONDYGNACJA | 4. PIĘTRO

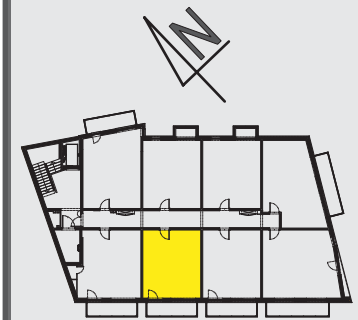
NR MIESZKANIA | 38

TYP MIESZKANIA | 2 POKOJE



L.P.	NAZWA POMIESZCZENIA	POWIERZCHNIA
1.	PRZEDPOKÓJ	4,58 m ²
2.	POKÓJ DZIENNY Z ANEKSEM	18,83 m ²
3.	SYPIALNIA 2-OS.	10,43 m ²
4.	ŁAZIENKA	3,80 m ²
POWIERZCHNIA MIESZKANIA		37,64 m²
POWIERZCHNIA BALKONU		7,0 m ²

NORWIDA
17



Inwestor i Generalny Wykonawca:

Sp. z o.o.
CiROKO
Przedsiębiorstwo Budowlane

Zapraszamy do kontaktu:

+48 604 831 476
+48 784 084 231
+48 784 084 161

norwida17@ciroko.com.pl
www.norwida17.pl